

技术报告公开信息表

一、用人单位基本信息

用人单位名称	佛山市南海新源头盔有限公司	统一社会信用代码	91440605X18299696W
检测报告编号	HBZWJC20240178	检测任务编号	ZW240178
所属行业	运动防护用具制造	企业规模	小型
联系人姓名	莫彩燕	联系电话	17708611073
用人单位地址	广东省佛山市南海区九江综合场卓道民、卓道杰办公楼、A 安装车间		

二、技术服务项目组人员名单

技术服务机构	广州汇标检测技术中心
项目负责人	王林蕾
项目组成员	梁志豪、余嘉宏、符凯波、杨伟、王林蕾、邓凯峰

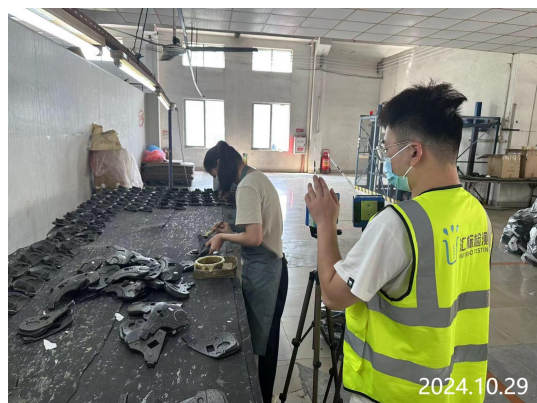
三、现场调查、现场采样、现场检测的专业技术人员名单、时间，用人单位陪同人

工作环节	时间	参与人员名单	用人单位陪同人
现场调查	2024-09-09	王林蕾、邓凯峰	莫彩燕
现场采样	2024-10-29	梁志豪、余嘉宏、符凯波、杨伟	莫彩燕
现场测量	2024-10-29	梁志豪、余嘉宏、符凯波、杨伟	莫彩燕

四、现场调查、现场采样、现场检测的图像影像

现场调查相片	<p>2024年9月9日 上午11:08:46 广东省佛山市南海区九江镇联顺大道</p>  <p>王林蕾、邓凯峰、莫彩燕</p>
--------	---

现场采样相片



梁志豪、余嘉宏、符凯波、杨伟、莫彩燕

现场测量相片



梁志豪、余嘉宏、符凯波、杨伟、莫彩燕